

Prêt à Poster France 98

Depuis le 13 juin 1994 La Poste appelle les entiers postaux des Prêt à Poster (PàP).

Un entier postal est un timbre-poste imprimé sur un support servant de correspondance ou constatant une taxe postale (définition du dictionnaire de l'Académie de philatélie Ed. 1999)

En 1998 la France organise la coupe du monde de football et La Poste est un des partenaires principaux de cet évènement, c'est l'opérateur officiel du courrier.

Les premiers PàP France 98 apparaissent en décembre 1995, J'ai choisi de vous présenter ces Prêt à Poster par grands types en fonction de leur première date d'émission.

Plan de la collection

En premier, les PàP type « TERRAIN »

Puis les PàP type « VILLES EN FETE »

Puis les PàP type « Timbre rond »

Enfin les PàP Type « Timbre rond: champion du monde »

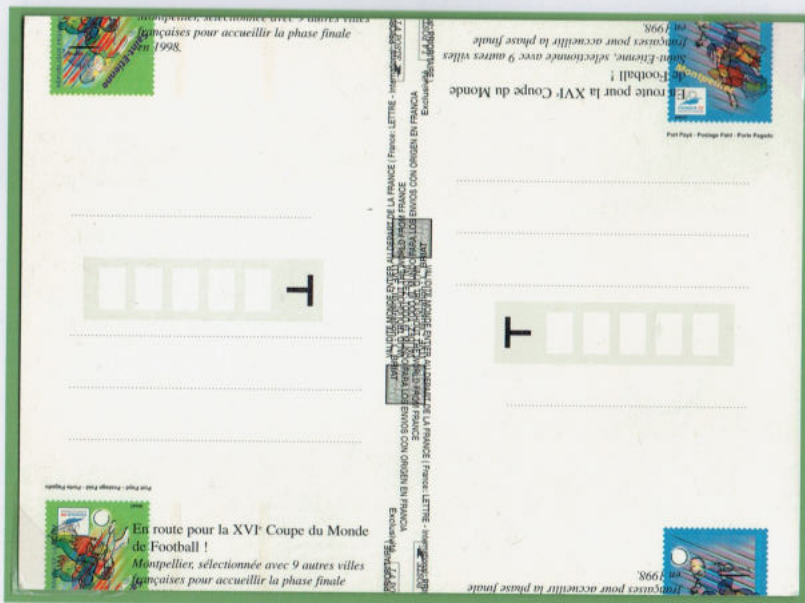
Pour chaque support, je vous présente les particularités de chaque entier en suivant les informations issues des membres de l'ACEP (Association des Collectionneurs d'Entiers Postaux) que je remercie pour leur aide.

Maxicarte 'SAINT-EIENNE' avec découpe à cheval et impression de la vignette de la Maxicarte Montpellier,

carton blanc. Format 103x 148 mm
2 Bandes Pho. à côté de la vignette SAINT ETIENNE Verso illustré.

Vignette polychrome SVM 'SAINT ETIENNE' par Louis Briat. Validité permanente pour une carte postale au tarif 'urgent' à destination du monde entier.

deuxième émission: texte vertical avec 4 lignes (vendue sous blister de 10 CP)



Livres et articles utilisés

ACEP Entiers postaux : Prêt-à-poster en France depuis 1994, Edition 2007/2008

R. Bouchard, Laurent Hervé, Jacky Ferrière : Les « Prêt-à-Marquer » de La Poste

J. VIGNERON Fichier de synthèse des PàP France 98

Le Bulletin de La Poste, notes internes de la direction du Marketing.



= Pièce importante dans la collection pour les explications ou pour la difficulté à la trouver

Le Bulletin

LA POSTE

année 1997 service dc/sntp téléphone 01 44 12 19 31 document courrier 16 temporaire

circulaire du 22 décembre 1997

Le Bulletin

LA POSTE

13. Timbres-poste - Famille comptable 33

30,00 F Coupe du monde de football - France 98 (Bloc villes)

(Boc composé avec les 10 timbres des villes sites de matches et d'une représentation du stade de France)

Codification : 11 98 081

Libellé du produit : bloc villes foot 98

Code contrôle : N

Premier échelon de poids de la lettre dans le régime intérieur.

14. Produits « prêt à poster » - Coupe du monde de football - France 98

141. Lot d'enveloppes préimprimées - Famille comptable 59

Ce lot comporte 10 enveloppes illustrées et préimprimées différentes et 10 cartes de correspondance assorties. Sur chaque enveloppe est imprimé l'un des 10 timbres Coupe du monde de football - France 98 de chaque ville site de matches. Le visuel agrandi du timbre est reproduit sur la partie gauche de l'enveloppe.

Codification : 11 611

Libellé du produit : villes en fête

Prix : 60,00 F

Code contrôle : L

142. Lot de 10 cartes postales préimprimées - Famille comptable 59

Ce lot comporte 10 cartes différentes illustrées et préimprimées. Chaque carte comporte au recto l'agrandissement de l'un des 10 timbres de Coupe du monde de football - France 98 de chaque ville site de matches et au verso, le timbre correspondant préimprimé.

Codification : 11612

Libellé du produit : villes en fête

Prix : 50,00 F

Code contrôle : U

La vente de ces produits est assurée dans tous les bureaux de poste.

Prêt à Poster France 98 au type « TERRAIN »

La direction Marketing et des ventes dès le 8 octobre 1997, publie une note interne destinée aux services commerciaux de la gamme « prêt-à-poster » afin que les services commerciaux vendent des prestations complémentaires sur ces produits.

Le document détaille les offres de personnalisation des produits vendus aux professionnels, les entreprises et les grands comptes. Cette personnalisation s'effectue sur tous les produits vendus, et précise les modalités techniques pour la personnalisation.

Il est fait la différence entre les associés commerciaux de la coupe du monde et les autres clients.

Enveloppe TERRAIN personnalisée pour un associé commercial de la coupe du monde : Guilbert

Enveloppe avec du papier blanc de format 115x225mm avec fenêtre 45x100mm



Contrairement aux associés commerciaux de la coupe du monde, où seule une zone de personnalisation est définie, les autres clients doivent respecter un cahier des charges plus stricte.

Lorsqu'il s'agit d'un client non associé à la coupe du monde, le prêt-à-poster présente:

- Une zone de personnalisation définie
- La mention « LA POSTE OPERATEUR OFFICIEL DU COURRIER »

Enveloppes TERRAIN personnalisée pour un non-associé commercial de la coupe du monde: Ville de Saint-Etienne

Indication verticale « LA POSTE OPERATEUR OFFICIEL DU COURRIER »

Il existe deux modèles de ces enveloppes, une avec et une sans fenêtre.

Enveloppe avec du papier blanc de format 115x225mm sans ou avec fenêtre 45x100mm

Cette note a été complétée par un document appelé : Règles de normalisation s'appliquant à la personnalisation des produits prêts à poster France 98.

Dans ce document, est indiqué que selon les quantités commandées, l'impression des personnalisations se fait à l'imprimerie des timbres-poste ou chez des imprimeurs référencés (au moins un par département)

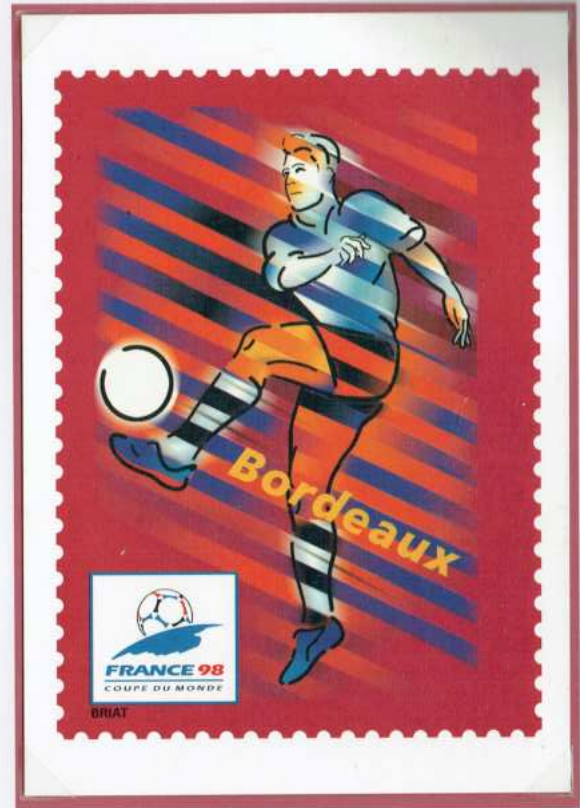


France : LETTRE
International : PRIORITAIRE



France : LETTRE
International : PRIORITAIRE

France : LETTRE
International : PRIORITAIRE



Enveloppes grand format « BORDEAUX » avec précasage

Enveloppe sur papier blanc brillant, vignette polychrome SVM 'MONTPELLIER' BLEU par Louis Briat.
Validité permanente pour une lettre jusqu'à 20 grammes pour le monde entier. Au verso, 10 vignettes Agrément n°889 Lot 436/718

Ces enveloppes existent avec ou sans fenêtre de 45x100 mm.

Maxicarte « BORDEAUX », carton blanc. Format 103x 148 mm 2 Bandes Pho. Verso illustré.

Vignette polychrome SVM 'BORDEAUX' par Louis Briat. Validité permanente pour une carte postale au tarif 'urgent' à destination du monde entier.

Deuxième émission: texte vertical avec 4 lignes (vendue sous blister de 10 CP)





Rabat de 30mm



Rabat de 35mm

Enveloppe avec du papier blanc de format 115x225mm
Modèle 4 vignettes au verso Agrément n°859 Lot 433/001

Maxicarte « LYON »,

carton blanc. Format 103x 148 mm 2 Bandes Pho. Verso illustré.

Vignette polychrome SVM 'LYON' par Louis Briat. Validité permanente pour une
carte postale au tarif 'urgent' à destination du monde entier.
Première émission: texte vertical avec 2 lignes (vendue sous blister de 4 CP)

Enveloppes grand format « Lyon » avec précasage

Au verso des enveloppes, on trouve des enveloppes avec des rabats de 30 et
35mm et deux textes différents au verso, avec 4 et 10 vignettes.

Vignette polychrome SVM 'LYON' par Louis Briat. Validité permanente pour une
lettre jusqu'à 20 grammes pour le monde entier.



Enveloppes grand format « MARSEILLE » avec précasage

Enveloppe sur papier blanc brillant, vignette polychrome SVM 'MARSEILLE' par Louis Briat.

Validité permanente pour une lettre jusqu'à 20 grammes pour le monde entier. Au verso, 4 vignettes Agrément n°859 Lot 443/001.



Enveloppe « MARSEILLE » timbrées sur commande pour un non-associé commercial de la coupe du monde:
« établissement public d'Aménagement Euroméditerranée »

Indication verticale « LA POSTE OPERATEUR OFFICIEL DU COURRIER » et cadre en noir

Enveloppe avec du papier blanc avec un aspect granuleux au lieu d'un papier blanc brillant de format 110x220 mm
Modèle 10 vignettes au verso Agrément n°889 Lot 433/718



Maxicarte « MARSEILLE »,

carton blanc. Format 103x 148 mm 2 Bandes Pho. Verso illustré.

Vignette polychrome SVM 'MARSEILLE' par Louis Briat. Validité permanente pour une carte postale au tarif 'urgent' à destination du monde entier.

Première émission: texte vertical avec 2 lignes (vendue sous blister de 4 CP)



Enveloppe grand format « MONTPELLIER » avec précasage

Enveloppe sur papier blanc brillant, vignette polychrome SVM 'MONTPELLIER' BLEU par Louis Briat.
Validité permanente pour une lettre jusqu'à 20 grammes pour le monde entier. Au verso, 10 vignettes Agrément n°889 Lot 436/718



Enveloppe grand format « MONTPELLIER » avec précasage

Avec repiquage de la mairie de BALARUC les BAINS

Enveloppe sur papier blanc brillant, vignette polychrome SVM 'MONTPELLIER' BLEU FONCE par Louis Briat.
Validité permanente pour une lettre jusqu'à 20 grammes pour le monde entier. Au verso, 10 vignettes Agrément n°889 Lot 436/718



Maxicarte « MONTPELLIER », SPECIMEN des bureaux de Postes

carton blanc. Format 103x 148 mm 2 Bandes Pho. Verso illustré.

Vignette polychrome SVM 'MONTPELLIER' par Louis Briat. Validité permanente pour une carte postale au tarif 'urgent' à destination du monde entier.

Première émission: texte vertical avec 2 lignes (vendue sous blister de 4 CP)

En route pour la XVII^e Coupe du Monde de Football !
Montpellier sélectionnée avec 9 autres villes françaises pour accueillir la phase finale en 1998.

LETTRE - International: PRIORITAIRE

Exclusivité LA POSTE

Du 12 au 28 juin 1998, la ville de Lens a accueilli six matchs de la coupe du monde de football dans son stade Félix Bollaert.

Des cartes postales ont été émises en deux fois:

- Une première émission en juin 1996 dont la carte postale présente une séparation sur deux lignes entre l'espace de correspondance et l'adresse du destinataire. Ces cartes postales sont vendues par blister de 4 Cartes Postales.
- Et une seconde émission en janvier 1998, dont la séparation entre l'espace de correspondance et l'adresse du destinataire est de quatre lignes. Sur cette deuxième émission, il y a le logo FOOTIX. Ces cartes postales sont vendues par blister de 10 Cartes Postales.



Enveloppe grand format « Lens » avec précasage issue d'un tirage intermédiaire du 21 novembre 1997

Vignette polychrome SVM 'Lens' par Louis Briat. Validité permanente pour une lettre jusqu'à 20 grammes pour le monde entier.

Ce tirage a comme particularité d'avoir :

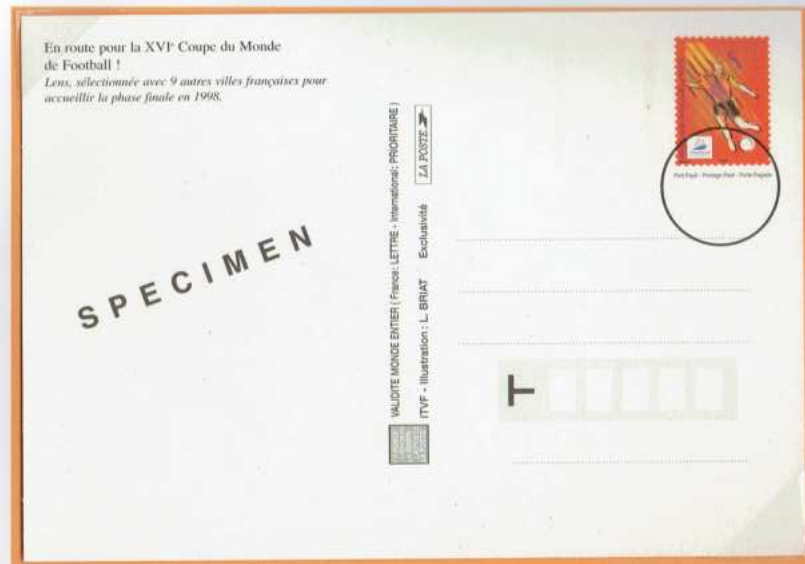
Texte 4 lignes trilingue avec huit illustrations des ville sélectionnées, patte de 35mm numéro d'agrément 859 lot 443/884

Devant le succès des enveloppes des villes en fêtes, un tirage intermédiaire est réalisé entre la première émission du 1^{er} juin 1996 ou au verso, il n'y a que trois lignes et pas d'illustration et l'émission du 24 janvier 1998 ou au verso, il y a quatre lignes et dix illustrations.

Carte postale à destination de la Thaïlande.

Cette carte postale a été postée pour la Thaïlande par la direction du courrier le 14 septembre 1998.

Elle a été envoyée par erreur à CHERBOURG car le code postal indique 50 000. A Cherbourg elle a été réexpédiée vers son destinataire le 15 septembre.



Maxicarte 'LENS', annulation SPECIMEN

Maxicarte 'LENS' carton blanc. Format 103x 148 mm 2 Bandes Pho. Verso illustré.

Vignette polychrome SVM 'LENS' par Louis Briat. Validité permanente pour une carte postale au tarif 'urgent' à destination du monde entier.

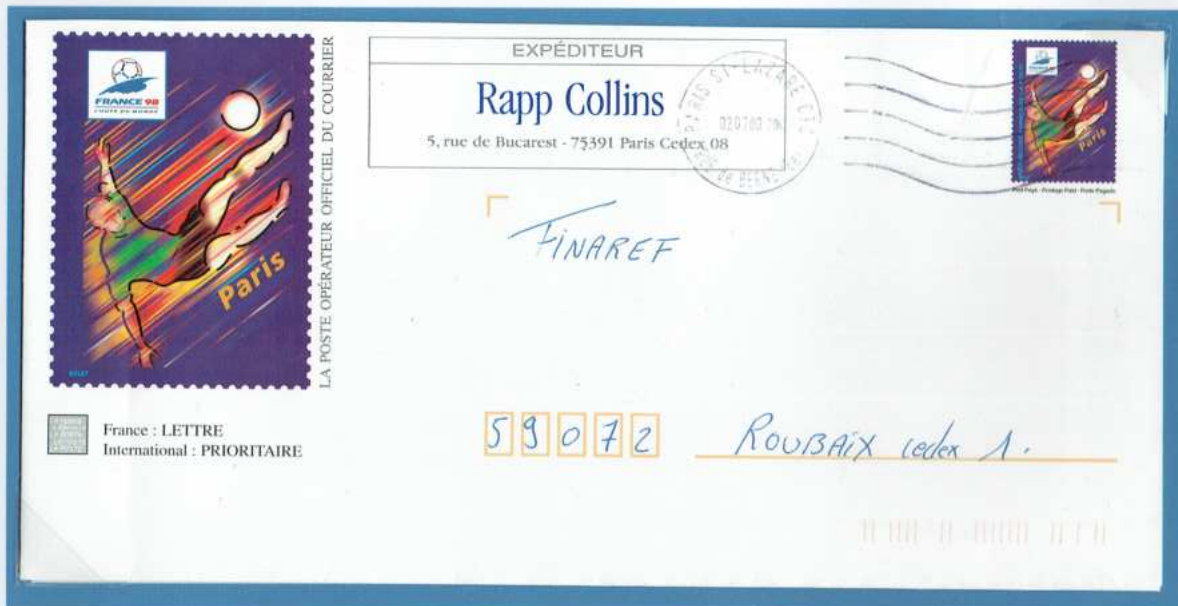
Première émission: texte vertical avec 2 lignes (vendue sous blister de 4 CP)



Maxicarte 'LENS' carton blanc. Format 103x 148 mm 2 Bandes Pho. Verso illustré.

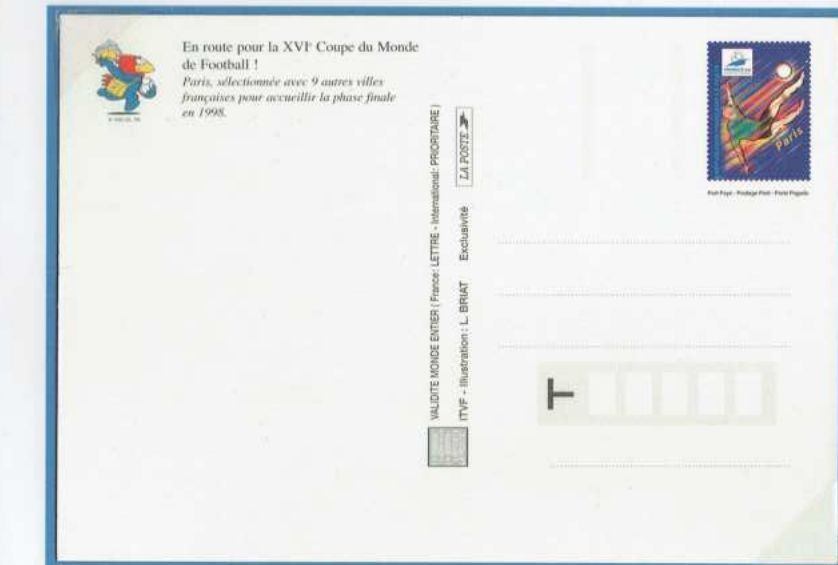
Vignette polychrome SVM 'LENS' par Louis Briat. Validité permanente pour une carte postale au tarif 'urgent' à destination du monde entier.

Deuxième émission: logo FOOTIX et texte vertical avec 4 lignes (vendues sous blister de 10 CP)



Enveloppe « PARIS » personnalisée pour un non-associé commercial de la coupe du monde : Rapp COLLINS
Indication verticale « LA POSTE OPERATEUR OFFICIEL DU COURRIER » et cadre en noir

Enveloppe avec du papier blanc, de format 110x220 mm
Modèle 10 vignettes au verso Agrément n°889 Lot 436/718



Maxicarte « PARIS »,

carton blanc. Format 103x 148 mm 2 Bandes Pho. Verso illustré.

Vignette polychrome SVM 'PARIS' par Louis Briat. Validité permanente pour une carte postale au tarif 'urgent' à destination du monde entier.

Première émission: texte vertical avec 2 lignes (vendue sous blister de 4 CP)

Enveloppes grand format « PARIS » personnalisée pour un non-associé commercial de la coupe du monde : FACOM

Enveloppe sur papier blanc brillant, vignette polychrome SVM 'PARIS' BLEU FONCE par Louis Briat.

Validité permanente pour une lettre jusqu'à 20 grammes pour le monde entier.

Au verso ,modèle 4 vignettes Agrément n°859 Lot 433/001



Enveloppe SAINT-DENIS personnalisée pour un non-associé commercial de la coupe du monde :
Ville de Saint-Denis

Indication verticale « LA POSTE OPÉRATEUR OFFICIEL DU COURRIER » dans un cadre bleu

Enveloppe avec du papier blanc de format 110x220mm



Maxicarte 'SAINT-DENIS', annulation SPECIMEN

Maxicarte 'SAINT-DENIS' carton blanc. Format 103x 148 mm 2 Bandes Pho.
Verso illustré.

Vignette polychrome SVM 'DENIS' par Louis Briat. Validité permanente pour une
carte postale au tarif 'urgent' à destination du monde entier.
Première émission: texte vertical avec 2 lignes (vendue sous blister de 4 CP)

Enveloppes grand format « Saint-Denis » avec précasage

Comme pour les enveloppes petit format on trouve des rabats de 30 et 35mm

Vignette polychrome SVM 'Saint Denis' par Louis Briat. Validité permanente pour une
lettre jusqu'à 20 grammes pour le monde entier (deux textes différents au verso)

Modèle sans illustration, 30mm numéro sans numéro d'agrément
et modèle bilingue avec les dix illustrations des villes, 35mm numéro d'agrément 889
lot 436/718

Rabat de 30mm

Rabat de 35mm



Enveloppe grand format « NANTES » avec précasage

on trouve des enveloppes avec des rabats de 30 et 35mm

Vignette polychrome SVM 'Nantes' par Louis Briat. Validité permanente pour une lettre jusqu'à 20 grammes pour le monde entier

Il existe plusieurs tirages de ces enveloppes qui se reconnaissent au verso dont avec certaines avec 4 vignettes et d'autres 10 vignettes.



Maxicarte 'NANTES' carton blanc. Format 103x 148 mm 2 Bandes Pho. Verso illustré.

Vignette polychrome SVM 'NANTES' par Louis Briat. Validité permanente pour une carte postale au tarif 'urgent' à destination du monde entier.

Première émission: texte vertical avec 2 lignes (vendue sous blister de 4 CP)

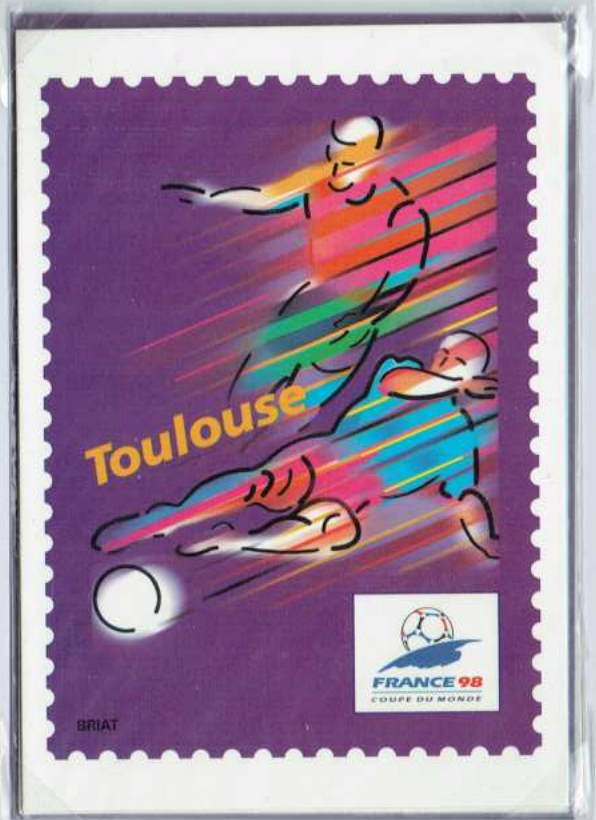
Enveloppe NANTES personnalisée pour un non-associé commercial de la coupe du monde:
Groupe PROCOPI

Indication verticale « LA POSTE OPERATEUR OFFICIEL DU COURRIER »

Enveloppe avec du papier blanc de format 115x225mm avec fenêtre 45x100mm

EXPEDITEUR :





Maxicarte « TOULOUSE »,
SPECIMEN des bureaux de Postes
surcharge destinée à montrer le document
en exemple et pour lequel la valeur
fiduciaire est annulé.

carton blanc. Format 103x 148 mm
2 Bandes Pho. Verso illustré.

Vignette polychrome SVM 'TOULOUSE' par
Louis Briat. Validité permanente pour une
carte postale au tarif 'urgent' à destination
du monde entier.

Première émission: texte vertical avec 2
lignes (vendue sous blister de 4 CP)

Maxicarte « TOULOUSE », carton blanc. Format 103x 148 mm 2 Bandes Pho. Verso illustré.
BLISTER contenant les 4 maxicartes des villes de Lens, Montpellier, Saint-Etienne et Toulouse.

LA POSTE FRANCE 98

**NOUVELLE SÉRIE DES « PRÊT-À-POSTER » ILLUSTRÉS :
EN ROUTE POUR LA XVI COUPE DU MONDE
DE FOOTBALL !**

4 Cartes
postales
pré-timbrees
illustrées.

Lens, Montpellier, Saint-Etienne, Toulouse
sélectionnées avec 6 autres villes françaises
pour accueillir la phase finale en 1998.

VALIDITE : MONDE ENTIER

Cartes postales pré-timbrees
à destination de la France (y compris les DOM-TOM, les collectivités territoriales de Mayotte et Saint-Pierre et Miquelon, Andorre,
Monaco, La Poste aux Armées,
au départ de la France, des DOM et de Mayotte vers l'ensemble des pays du Monde.

LA POSTE RCS B 305 000 000



Enveloppes grand format « TOULOUSE » avec précasage

Enveloppe sur papier blanc brillant, vignette polychrome SVM 'TOULOUSE' par Louis Briat.
Validité permanente pour une lettre jusqu'à 20 grammes pour le monde entier. Au verso , 10 vignettes Agrément n°889 Lot 436/718

La circulaire du 5 février 1998 annonce la création du premier timbre rond de France

Le Bulletin

LA POSTE

année 1998	service dc/sntp	téléphone 01 44 12 19 31	document courrier 3 temporaire
----------------------	---------------------------	------------------------------------	---

circulaire du 5 février 1998

Émission et retrait de timbres-poste
Vente et retrait de produits philatéliques

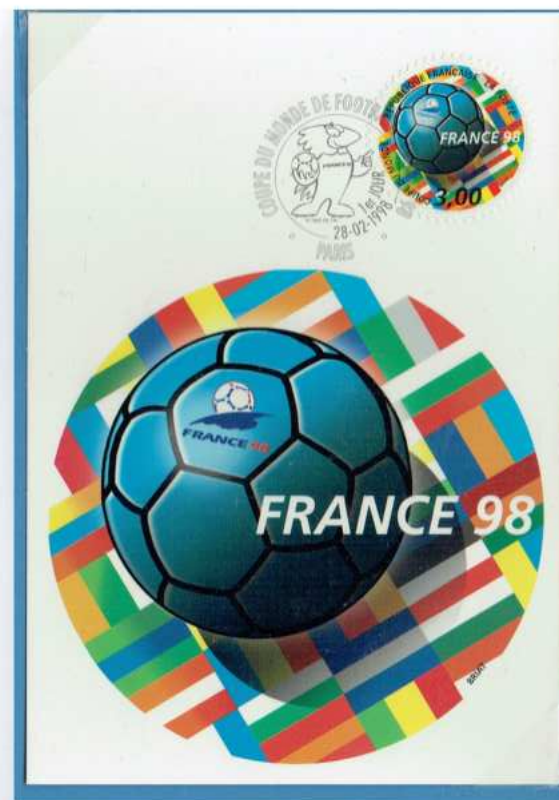
Références : instruction générale, fascicule III, articles 234, 236, 237, 502, 512, 519, 520 et 521

13. Entier postal
Le 2 mars 1998.
Carte préimbrée « maxicarte France 98 » - Famille comptable 59.
À l'occasion de l'émission du timbre-poste rond, La Poste met en vente une nouvelle carte postale illustrée et préimbrée.
La carte postale préimbrée illustrée « France 98 » est composée comme suit :

- au recto, le timbre rond est collé sur l'illustration et revêtu de l'oblitération « Premier Jour »;
- au verso ce même timbre est imprimé sans indication de sa valeur faciale.

Cette carte a valeur d'affranchissement à validité mondiale et permanente quelle que soit l'évolution ultérieure en France pour les envois jusqu'à 20 grammes.
Carte préimbrée Coupe du monde de football - France 98.
Codification : 11 98 550.

En page 3, elle annonce la mise en vente d'une nouvelle carte postale illustrée et préimbrée France98.



Maxicarte 'Ballon rond France 98', illustration au verso semblable à la vignette.

Timbre adhésif 3.00 F 'ballon rond France 98' par Louis Briat collé au verso, avec oblitération premier jour 'coupe du monde de football'. Paris. 28.02.1998



Maxicarte 'Ballon rond France 98', vendue sous blister au prix de 10 F l'unité.

Carton blanc. Format 103x 148 mm sans Bande Phosphorescente. Vignette polychrome Sans Valeur Mentionnée 'Ballon rond France 98' par Louis Briat. Validité permanente pour une carte postale au tarif 'urgent' à destination du monde entier.



Illustration 'Footix livrant le courrier'. Avec timbre adhésif oblitération premier jour 'coupe du monde de football. Paris. 28.02.1998

Le cercle de 28mm de diamètre délimitant l'emplacement réservé au timbre adhésif est situé à 18mm à droite de l'ombre du ballon.

Timbre adhésif 3.00 F 'ballon rond France 98' par Louis Briat est collé au verso, avec oblitération premier jour 'coupe du monde de football. Paris. 28.02.1998



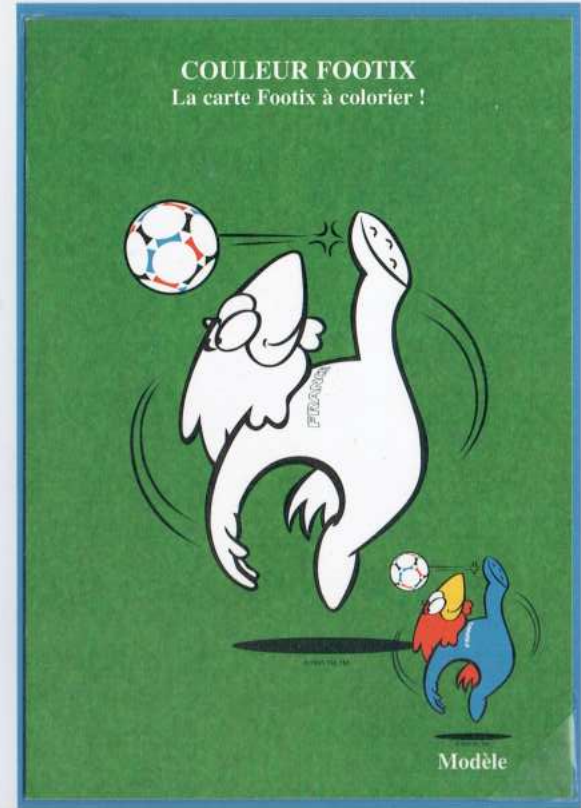
PaP « timbrés sur commande »

Il s'agit d'entiers postaux « sur mesure » émis par l'imprimerie des Timbres Postes et valeurs fiduciaires sur commande d'un client (tirage minimum 50 000ex.).

Ils présentent au moins une différence avec les entiers vendus par La Poste.

Ressemble à la carte Maxicarte vendue au musée de La Poste mais sans timbre avec un cercle de 28mm de diamètre délimitant l'emplacement réservé au timbre adhésif qui empiète sur l'ombre du ballon.

Cette carte a été vendue et encartée dans le numéro hors-série édité par le monde des philatélistes à l'occasion de la coupe du monde de football en France.



Modèle

Série FOOTIX en délire !

4 CARTES POSTALES PRÉ-TIMBRÉES COMPLÈTEMENT FOLLES POUR FAIRE PLAISIR À VOS AMIS

EN CADEAU L'IMAGE ANIMÉE FOOTIX

N° Azur 0 801 63 02 01

Validité : monde entier au départ de la France
To anywhere in the world from France
Validez : para todo el mundo desde Francia.

* Cartes à validité permanente, valables quelle que soit l'évolution du tarif pour un envoi jusqu'à 20 grammes au départ de la France métropolitaine et des DOM vers l'ensemble des destinations nationales et internationales.

Série officielle France 98

Série FOOTIX
joue et gagne!

EN CADEAU
L'IMAGE
ANIMÉE
FOOTIX

5 enveloppes pré-timbrees
et 5 cartes de correspondance
DE FOOTIX
en action!

Validité : monde entier au départ de la France
To anywhere in the world from France
Validez : para todo el mundo desde Francia.

19 2117 0 801 63 02 01

Enveloppes à validité permanente, valables quelle que soit l'évolution du tarif pour une lettre jusqu'à 20 grammes au départ de la France métropolitaine et des DOM, vers l'ensemble des destinations nationales et internationales.

3 561920 116204

© 1998 S.V.M.

LA POSTE
FRANCE 98

Les "Prêt à Poster"

Carton de protection des enveloppes sous blister, servant également de support publicitaire pour la vente des produits de La Poste.

France : LETTRE
International : PRIORITAIRE

50000 Muang CHANG MAI
THAILANDE

ANNULE

Enveloppe de grand format avec une vignette polychrome SVM Sans Valeur Mentionnée 'Ballon rond France 98' par Louis Briat. Validité permanente pour une lettre jusqu'à 20 grammes pour le monde entier, ici à destination de la Thaïlande !

EXPEDITEUR : M. et Mme Luc HAMELIN
11, rue du Roi Arthus
14000 CAEN

HIP... HIP... HIP... FOOTIX !

LA POSTE

VALIDITE MONDE ENTIER AU DEPART DE LA FRANCE. VALIDY THROUGHOUT THE WORLD FROM FRANCE.
VALIDEZ : TODO EL MUNDO PARA LOS ENVIOS CON ORIGEN EN FRANCIA.
Enveloppe prévue pour un envoi jusqu'à 20 grammes
enveloppe agréée par LA POSTE - Agencement N° 600 Lot 437/048

Série officielle France 98

Enveloppe de grand format avec rabats de 30 mm
Vignette polychrome SVM Sans Valeur Mentionnée 'Ballon rond France 98' par Louis Briat avec illustration de footix jouant au foot.
Au verso, le texte est écrit en trois langues : Le français, l'anglais et l'espagnol

Prêt à Poster France 98 au type « Ballon »

Enveloppe Ballon rond France 98 avec précasage

Vendue au prix de quatre francs l'unité, ou par lot de 10 sous blister, au prix de 33 francs le lot. Ces enveloppes « petit format » mesurent 114x162mm.

Enveloppe Ballon rond France 98 avec précasage

Modèle avec un rabat de 35mm numéro d'agrément 907 lot 508/383

Vignette polychrome 3,00 'Ballon rond France 98' par Louis Briat. Validité permanente pour une lettre jusqu'à 20 grammes au tarif intérieur urgent.

En fonction du fabricant de l'enveloppe, la bande de rabat est d'une hauteur de 30 ou 35mm

Enveloppes à cases, auto-adhésives, pré-timbrées. 114 x 162

10 ENVELOPPES PRÉ-TIMBRÉES

L'ÉVÉNEMENT
L'enveloppe pré-timbrée avec le timbre rond France 98

Enveloppes pré-timbrées prévues pour un envoi jusqu'à 20 g :

- au départ de la France Métropolitaine (pour la France, y compris les DOM-TOM, Mayotte et Saint-Pierre-et-Miquelon, Andorre, Monaco, La Poste aux Armées et les destinations export de la zone 1 : Allemagne, Autriche, Belgique, Danemark, Espagne, Grande-Bretagne, Grèce, Gibraltar, Irlande, Italie, Liechtenstein, Luxembourg, Pays-Bas, Portugal, San Marin, Suisse, Vatican) ;
- au départ des DOM (mêmes destinations sauf pays de la zone 1).

Dans le cas d'un envoi vers les destinations export, la mention "PRIORITAIRE" doit être portée sur l'enveloppe.

© 1998 (B), TM

LA POSTE FRANCE 98

3 561920 116495

POUR TOUTS RENSEIGNEMENTS
N° Azur 0 801 63 02 01

La Poste PCS et 300 000 000

Rabat de 35mm



Rabat de 30mm



Enveloppes au type « Ballon » personnalisée pour un non-associé commercial de la coupe du monde : Presqu'île de Crozon

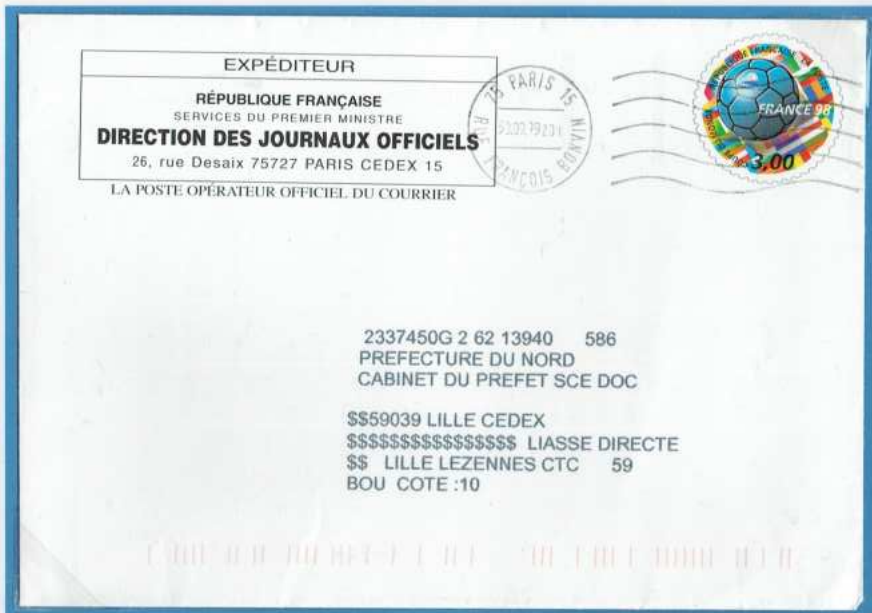
Indication horizontale « LA POSTE OPÉRATEUR OFFICIEL DU COURRIER »

Enveloppe avec du papier blanc de format 114x162mm

Prêt à Poster France 98 au type « Ballon »

En plus des entiers vendus au grand public, il est possible de trouver des enveloppes particulières :

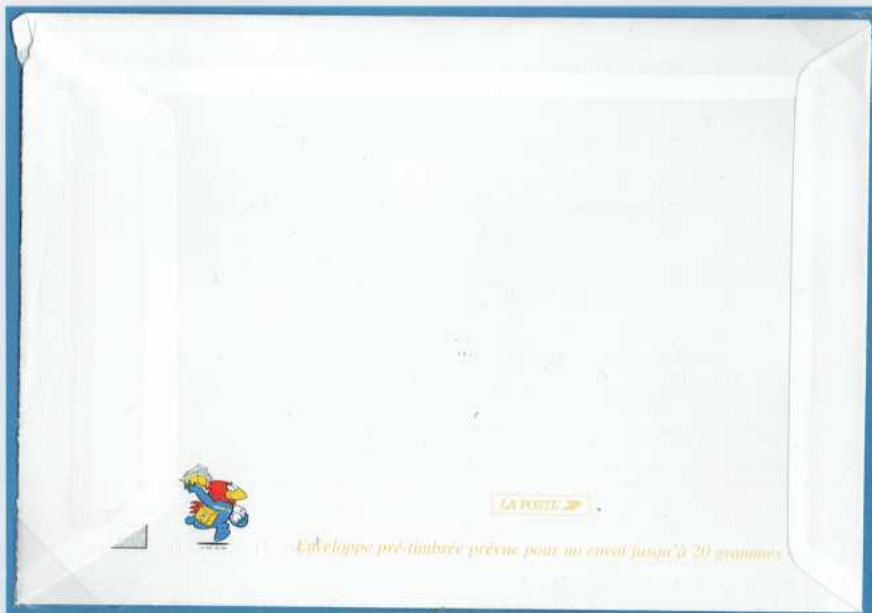
Il existe d'entiers postaux « sur mesure » émis par l'imprimerie des Timbres Postes et valeurs fiduciaires sur commande d'un client (tirage minimum 50 000ex.). Ils présentent au moins une différence avec les entiers postaux émis dans le commerce.



PàP des services du premier ministre: direction des journaux officiels

Entier avec du papier satin mat avec une ouverture sur le côté et un format 112x162 mm

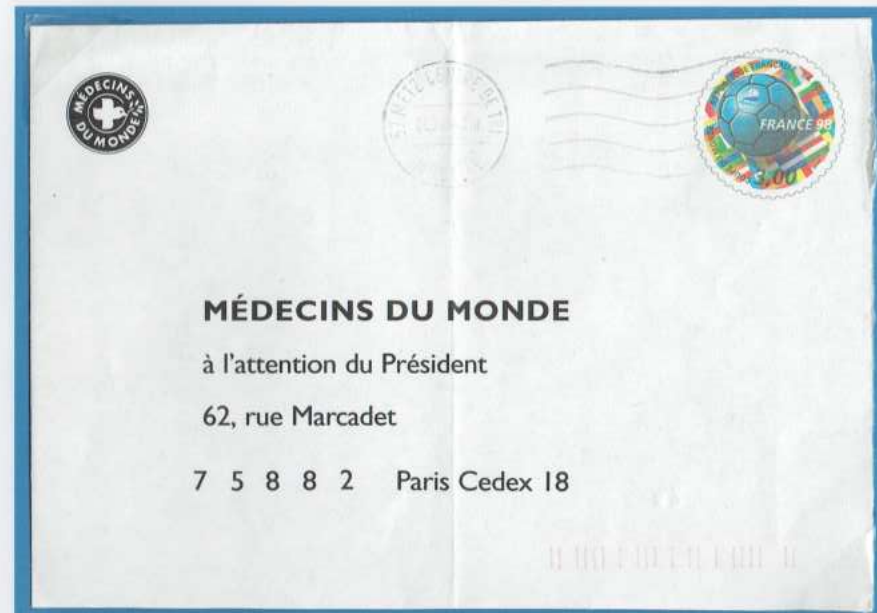
Verso de l'enveloppe montrant l'ouverture sur le côté



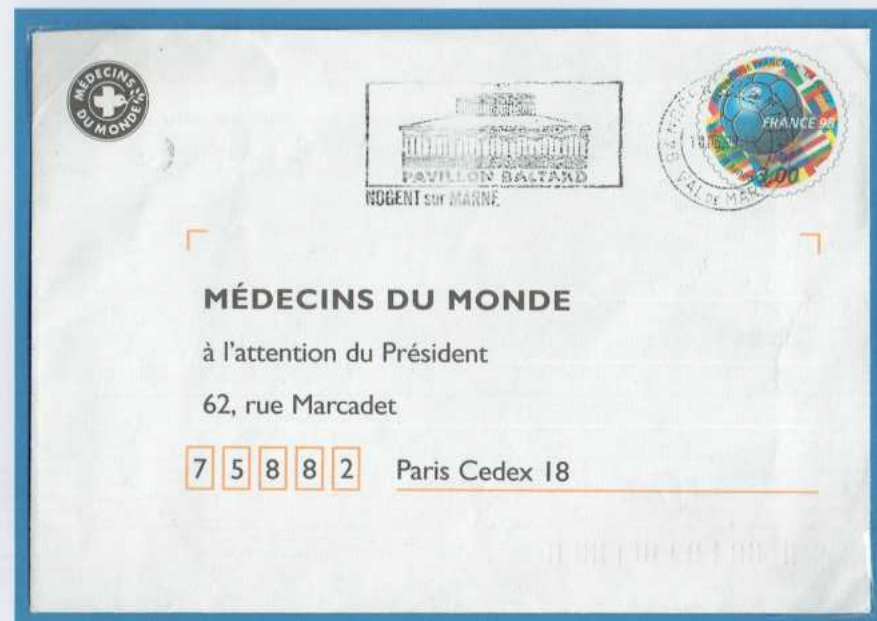
PaP « réponse » Il s'agit d'entiers postaux qui n'ont pas de valeur.

18

Seule l'association médecins du Monde à fait émettre un PaP réponse avec le timbre ballon de France 98. Ces enveloppes sont avec ou sans précasage et n° d'agrément.



Le modèle est sans précasage



Modèle avec précasage, c'est-à-dire les 5 rectangles orange et le trait

Prêt à Poster France 98 au type « Ballon »

Enveloppe Ballon rond France 98 avec précasage

Vendue au prix de quatre francs l'unité, ou par lot de 10 sous blister, au prix de 33 francs le lot. Ces enveloppes « grand format » mesurent 110x220mm
Comme pour les enveloppes petit format on trouve des rabats de 30 et 35mm, les enveloppes ont vignette polychrome 3,00 'Ballon rond France 98' par Louis Briat. Validité prévue pour un envoi jusqu'à 20 grammes.

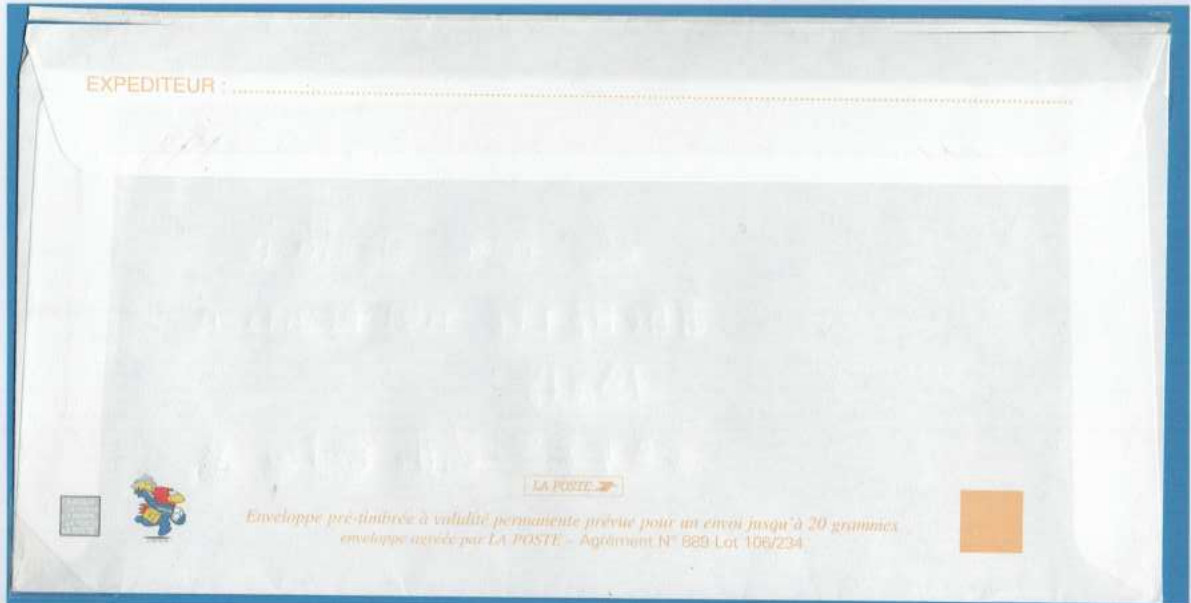
On trouve sur les enveloppes grand format deux bandes Pho. Sur le côté gauche de la vignette, généralement elles mesurent 22mm, mais plus rarement ces bandes sont plus grandes.

Enveloppe 'Ballon rond' personnalisée pour un non-associé commercial de la coupe du monde : Presqu'île de Crozon, Indication horizontale « LA POSTE OPERATEUR OFFICIEL DU COURRIER »

Les 2 bandes Pho à gauche de la vignette mesurent 22mm.

Enveloppe 'Ballon rond' personnalisée pour un non-associé commercial de la coupe du monde : Pharmacie Gergaud & Loustau-Daudine Indication horizontale « LA POSTE OPERATEUR OFFICIEL DU COURRIER »

Les 2 bandes Pho à gauche de la vignette mesurent 30mm.



Enveloppe Ballon rond France 98 avec précasage

Enveloppe avec un rabat de 35mm numéro d'agrément 889 Lot 106/234
Vignette polychrome 'Ballon rond France 98' valeur 3,00 par Louis Briat.

Erreur de légende au verso

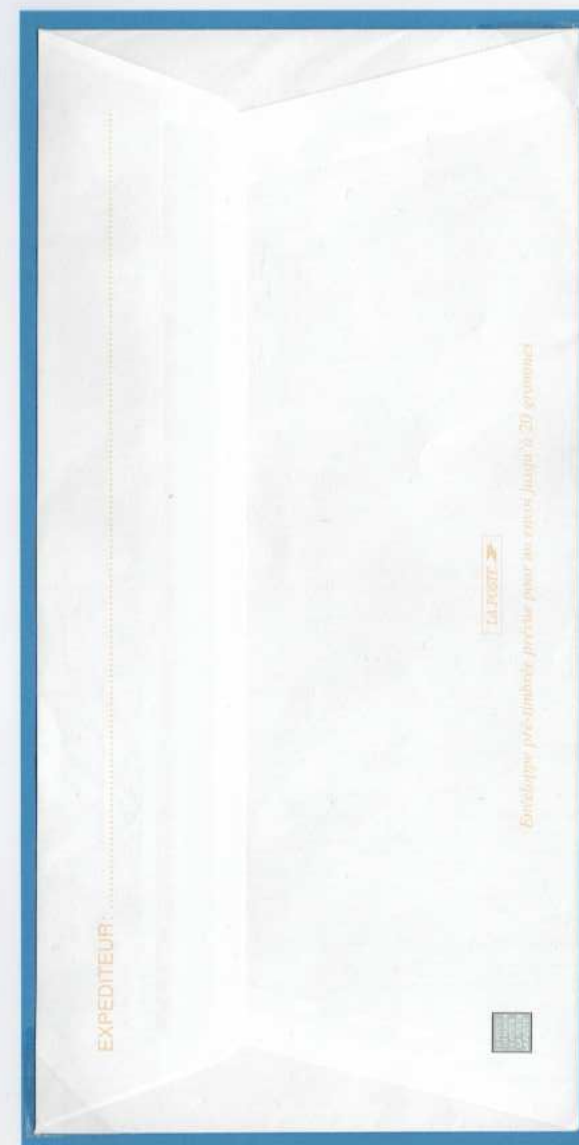
Légende à validité permanente au lieu de prévue pour un envoi jusqu'à 20 grammes.

Le Ministère de la Défense a fait confectionner des entiers postaux « sur mesure » émis par l'imprimerie des Timbres Postes et valeurs fiduciaires sur commande (tirage minimum 50 000ex.). Ils présentent au moins une différence avec les entiers postaux émis dans le commerce, dans le cas de ces enveloppes c'est la taille qui est différente de celles du commerce



PàP du ministère de la Défense, bureaux du service national.

Entier avec du papier blanc avec deux formats 105x212 mm et 110x220mm (format différent)



Au verso ces PàP n'ont pas la même description que les PàP du commerce ils sont sans n° d'agrément ni numéro de lot

Un texte de la Direction du Courrier daté du 8 octobre 1997 est entièrement consacré à la vente aux entreprises de la gamme Prêt-à-Poster - Produits Coupe du Monde de Football, et à une baisse de tarif sur les grandes quantités. Il est même précisé que cette "note a pour objet de préciser l'offre liée à la personnalisation des produits « Coupe du Monde de Football »".

Pour la grande majorité des clients, ce sont des enveloppes préimprimées « Foot » déjà sorties ou une zone de personnalisation est définie et l'impression de mentions obligatoires (« La Poste opérateur officiel du Courrier ») et en apposant un carré de personnalisation où figure la mention « Expéditeur »).

Enveloppe Ballon rond France 98 avec précasage Enveloppe 3,00
Cadre de personnalisation vide, provenant sans doute d'enveloppes destinées à des commerciaux de La Poste pour montrer aux clients les modèles disponibles pour leurs clients



Il existe des d'enveloppes mécanisables et non mécanisables.

Les enveloppes mécanisables sont avec des rabats gommés

Les non mécanisables sont avec des rabats autocollants



A côté des enveloppes qui ont été personnalisées, nous trouvons des enveloppes qui sont des commandes spéciales de clients, avec des dimensions différentes des enveloppes commercialisées et personnalisées par l'imprimerie ou les imprimeurs référencés.



Enveloppe « Ballon » timbrée sur commande d'un client pour un non-associé commercial de la coupe du monde : Afibel
Indication sous le cadre « LA POSTE OPERATEUR OFFICIEL DU COURRIER » et cadre en noir

Enveloppe avec du papier blanc, de format 115x229 mm sans n° de lot et d'Agrément au verso

Enveloppe « Ballon » timbrée sur commande d'un client un non-associé commercial de la coupe du monde : Bakker
Indication sous le cadre « LA POSTE OPERATEUR OFFICIEL DU COURRIER » et cadre en noir

Enveloppe avec du papier blanc, de format 122x236 mm sans n° de lot et d'Agrément au verso

Il s'agit de la plus grande enveloppe personnalisée pour un associé non commerciale de la coupe du monde



En dehors de la carte postale et du PâP de service, il n'y a pas eu de Prêt-à-Poster commercialisés.

Toutefois, Il existe trois Prêt-à-Poster timbrés sur commande pour des partenaires commerciaux de la coupe du monde avec le timbre ballon « champion du monde »



Crédit Agricole normand

Enveloppe avec du papier blanc de format 115x225mm avec
fenêtre 45x100mm
illustration footix en appui sur un panneau CA avec logo
France 98.



France télécom Perpignan

Enveloppe avec du papier blanc de format 115x225mm avec
fenêtre 45x100mm, logo OLA